

## الصف 7

# الأجهزة التناسلية للذكور والإناث

في هذا الدرس، سيقوم المعلم بتدريس الجهاز التناسلي للذكور والإناث. سيقوم الطلاب بتسمية الأجزاء الداخلية والخارجية للجهاز التناسلي للأنثى وشرح وظيفة كل جزء والغرض منه. سيقوم الطلاب أيضًا بتسمية الأجزاء الداخلية والخارجية للجهاز التناسلي للذكر وشرح وظيفة كل جزء والغرض منه. سيقوم المعلم بإشراك الطلاب في مناقشة حول المصادر الموثوقة وغير الموثوقة التي تتعلق بمعلومات عن الصحة الجنسية. يكتب الطلاب قائمة بالأسئلة عن أجسادهم لطبيب العائلة

## هدف اليوم

- صف الجهاز التناسلي للذكور والإناث
- تحديد مصادر المعلومات عن الصحة الجنسية

## ملاحظات المعلم: خلق مساحة آمنة

- الوقت المقدّر: 5 دقائق
- تفعيل المعرفة المسبقة/ المشاركة

1. ابدأ الدرس بتأسيس قواعد أساسية تؤدي إلى مساحة "أكثر أمانًا".
2. نظرًا للطبيعة الحساسة لهذه الموضوعات، عليك تذكير الطلاب بتجنب التحدث عن تجارب زملاء صفهم.
3. دع الطلاب يقترحون أدورًا أو حدودًا خاصة بهم للصف ليأخذونها في اعتبارهم طوال النقاش.

خلق مساحة آمنة

اذكر بعض القواعد الأساسية التي يمكن الاتفاق عليها لجعل المكان  
آمنًا للتحدث في موضوع حساس؟

## ملاحظات المعلم: مخططات تشريح جسد الأنثى

- الوقت المقدّر: 10 دقائق
- استراتيجية "ELL & SpEd": شركاء القدرة المختلطة، بنك الكلمات

## ملاحظات المعلم: مخططات تشريح جسد الأنثى (تابع)

### ج. مخططات تشريح جسد الأنثى

تساعد مخططات تشريح جسد الأنثى الطلاب على تعلم المفردات المرتبطة بالإنجاب. قد يحتاج الطلاب إلى المساعدة في فهم الفرق بين المظاهر الداخلية والخارجية، أو الجانبية والأمامية للأجهزة التناسلية. إظهار المخططات التي توضح الأعضاء الداخلية داخل الجسم يساعد الطلاب على فهم ما تمثله المخططات.

1. وزع نشرة مخططات الجهاز التناسلي للأنثى. اشرح العلاقة بين المظهر الداخلي والخارجي للجهاز التناسلي.
2. اطلب من الطلاب ملء أكبر عدد ممكن من الفراغات. قد ترغب في جعل الطلاب يعملون فرادى أو في أزواج أو في مجموعاتهم الصغيرة من النشاط السابق. أكد على أنهم لن يكون باستطاعتهم معرفة كل الإجابات وأن هذا أمر مقبول.
3. اعرض الإجابات الصحيحة حتى يستطيع جميع الطلاب تقييم وتصحيح المخططات وناقشها معهم.
4. فكر في مطالبة الطلاب بالتفكير في ما هية الأجزاء الموجودة في تشريح جسد الأنثى التي يعتقدون أنها متشابهة بين الذكور والإناث، أو التي قد تكون لها وظائف مماثلة.

لمساعدة الطلاب على فهم تنوع الجسم والأعضاء التناسلية، يجب أن تذكر أن الأعضاء التناسلية للجميع ليست متشابهة، أو تشبه تلك التي تظهر في المخططات والصور. الاختلاف في الشكل والحجم أمر عادي.

## بنك الكلمات

☐ قناة فالوب

☐ عنق الرحم

☐ المبيض

☐ الرحم

☐ البظر

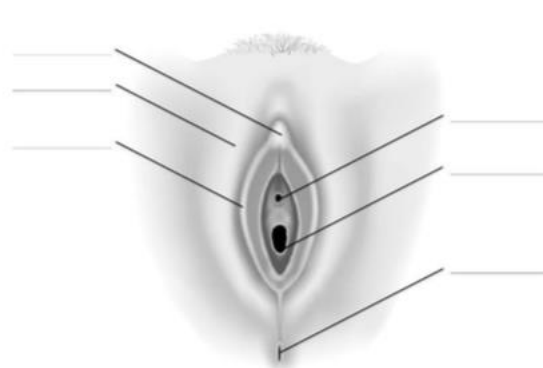
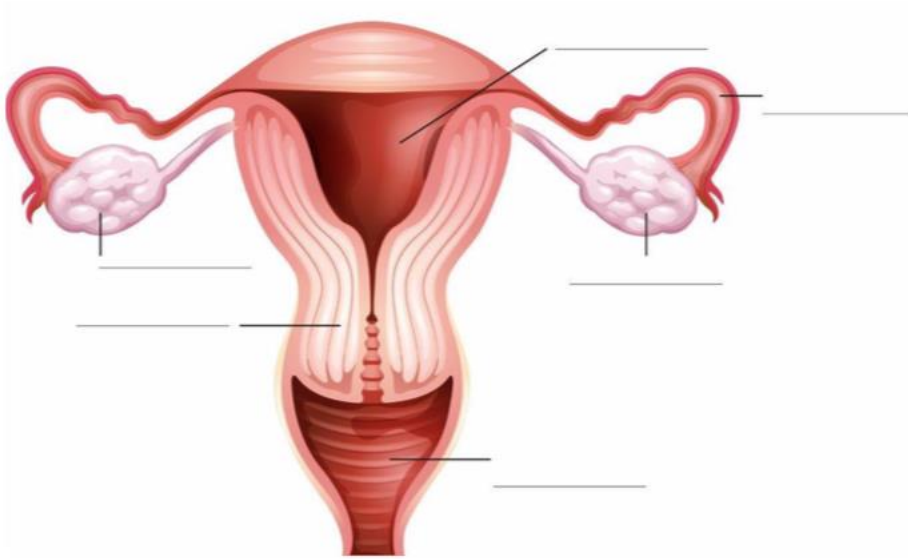
☐ الإحليل

☐ فتحة الشرج

☐ فتحة المهبل

☐ الشفران الكبيران

☐ الشفران الصغيران



## ملاحظات المعلم: مخططات تشريح جسد الذكر

- الوقت المقدّر: 10 دقائق
- استراتيجية "ELL & SpEd": شركاء القدرة المختلطة، بنك الكلمات



## ملاحظات المعلم: مخططات تشريح جسد الذكر (تابع)

### ج. مخططات تشريح جسد الذكر

تساعد مخططات تشريح جسد الذكر الطلاب على تعلم المفردات المرتبطة بالإنجاب. قد يحتاج الطلاب إلى المساعدة في فهم الفرق بين المظاهر الداخلية والخارجية، أو الجانبية والأمامية للأجهزة التناسلية. إظهار المخططات التي توضح الأعضاء الداخلية داخل الجسم يساعد الطلاب على فهم ما تمثله المخططات.

1. وزع نشرة مخططات الجهاز التناسلي للذكر. اشرح العلاقة بين المظهر الداخلي والخارجي للجهاز التناسلي.

2. اطلب من الطلاب ملء أكبر عدد ممكن من الفراغات. قد ترغب في جعل الطلاب يعملون فرادى أو في أزواج أو في مجموعاتهم الصغيرة من النشاط السابق. أكد على أنهم لن يكون باستطاعتهم معرفة كل الإجابات وأن هذا أمر مقبول.

3. اعرض الإجابات الصحيحة حتى يستطيع جميع الطلاب تقييم وتصحيح المخططات وناقشها معهم.

4. إذا كان الصف قد انتهى بالفعل من درس الجهاز التناسلي للإناث، اسأل الطلاب عن أي أجزاء من تشريح الإناث هي نفسها للذكور والإناث، أو التي لها وظائف مماثلة.

5. إذا لم يتم الانتهاء من الدرس، اطلب منهم توقع الأجزاء/ الوظائف التي ستكون مشابهة.

لمساعدة الطلاب على فهم  
تنوع الجسم والأعضاء  
التناسلية، يجب أن تذكر أن  
الأعضاء التناسلية للجميع  
ليست متشابهة، أو تشبه تلك  
التي تظهر في المخططات  
والصور. الاختلاف في الشكل  
والحجم أمر عادي.

## بنك الكلمات

☐ كيس الصفن

☐ القضيب

☐ الإحليل

☐ المثانة

☐ غدة البروستاتا

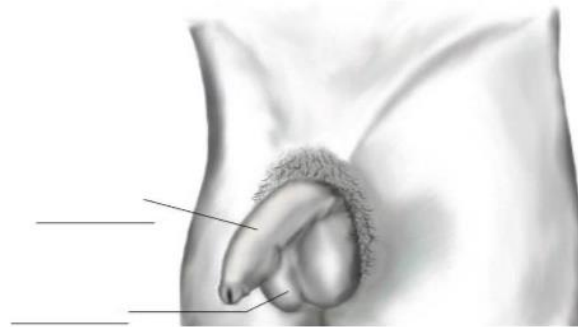
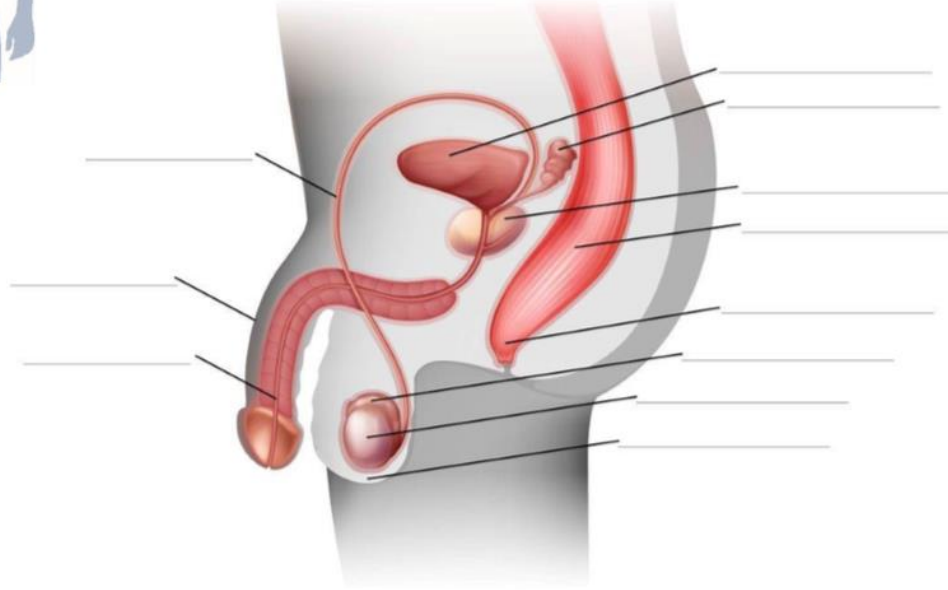
☐ المستقيم

☐ الخصيتان

☐ القناة الأسهرية

☐ فتحة الشرج

☐ الحويصلة المنوية



## ملاحظات المعلم: لعبة مطابقة المفردات

- الوقت المقدّر: 10 دقائق
- استراتيجية "ELL & SpEd": شركاء القدرة المختلطة
- اجمع بين المفردات الخاصة بالذكور والإناث في لعبة واحدة وأزل الكلمات المتكررة.

## ملاحظات المعلم: لعبة مطابقة المفردات (تابع)

### ب. لعبة مطابقة مفردات تشريح جسد الذكر

يحدّد الطلاب المكونات الرئيسية للجهاز التناسلي للذكر ويمكنهم وصف الوظائف الرئيسية لمختلف المكونات.

1. اعرض ملصقات تعريفات تشريح جسد الذكر في الغرفة.
2. قسم الطلاب إلى فرق من 3 - 4 طلاب.
3. وزّع بطاقات مفردات تشريح جسد الذكر على كل فريق.
4. اجعل كل فريق يقرر المفردات التي تتطابق مع كل تعريف. وينشرون كلمتهم على الملصق المطابق. شجّع الطلاب على تحديد كل زوج متشابه بأنفسهم ولا تقلق إذا اتخذوا خيارًا مختلفًا عن مجموعة أخرى.
5. راجع المطابقة الصحيحة بين الكلمة والتعريف مع الصف بأكمله وحرك المفردات نحو التعريفات الصحيحة حسب الحاجة.

### ب. لعبة مطابقة مفردات تشريح جسد الأنثى

يحدّد الطلاب المكونات الرئيسية للجهاز التناسلي للأنثى ويمكنهم وصف الوظائف الرئيسية لمختلف المكونات.

1. اعرض ملصقات تعريفات تشريح جسد الأنثى في الغرفة.
2. قسم الطلاب إلى فرق من 3 - 4 طلاب.
3. وزّع بطاقات مفردات تشريح جسد الأنثى على كل فريق.
4. دع الطلاب يقررون المفردات التي تتطابق مع كل تعريف ثم انشر كلمتهم على الملصق المناسب. شجّع الطلاب على تحديد كل زوج متشابه بأنفسهم ولا تقلق إذا اتخذوا خيارًا مختلفًا عن مجموعة أخرى.
5. راجع المطابقة الصحيحة بين الكلمة والتعريف مع الصف بأكمله وحرك المفردات نحو التعريفات الصحيحة حسب الحاجة.

لعبة مطابقة المفردات

الإحليل

الحيوانات المنوية

حيث تنتج السائل المنوي  
وتخزن.

الخصيتان



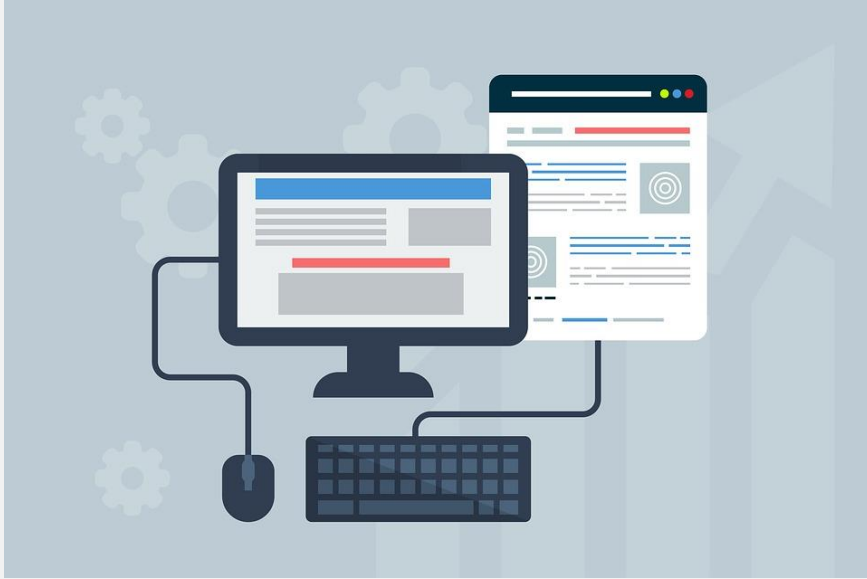
## ملاحظات المعلم: تحليل المصادر الصحية

الوقت المقدّر: 10-15 دقيقة

- يبدأ هذا القسم بنشاط "الالتفاف والتحدث". امنح الطلاب بضع دقائق لمناقشة السؤال "كيف يمكنك معرفة ما إذا كنت تقرأ أو تسمع معلومات موثوقة وقابلة للتصديق؟"
- يُسهّل المعلم المناقشة حول كيفية تحديد مصادر موثوق بها للمعلومات
- يعمل الطلاب في أزواج لتحديد ما إذا كان المصدر موثوقاً أم لا

## تحليل مصادر المعلومات الصحية

تأتي المعلومات الصحية في جميع الأشكال والأحجام.  
وقد زاد الإنترنت من سهولة وصولنا إلى جميع أنواع مصادر المعلومات الصحية.



### لف وتحدث

كيف يمكنك معرفة ما إذا كنت تقرأ أو  
تسمع معلومات موثوقة وقابلة للتصديق؟

## المعلومات الموثوقة



استعن بشريك لإكمال ورقة عمل «فهم الموثوقية» سيقوم كل منكما بعمل ما يخصه، لكن يمكنكما مناقشة كل مصدر للمعلومات معًا. عند الانتهاء، ابحث عن شريك جديد وقارن إجاباتكما.

1. المؤلف -- هل يوجد مؤلف؟
2. التاريخ -- هل هو عمل حديث أم نُشر منذ فترة؟
3. المصادر -- هل المعلومات مدعومة باقتباسات ومصادر؟
4. النطاق -- هل المعلومات مأخوذة من موقع ذي نطاقات .com أو .org أو .net أم ينتهي ب .edu؟
5. طريقة الكتابة -- هل هي واضحة ومفهومة؟ هل هي خالية من الأخطاء؟



## لديك أسئلة؟

بطاقة خروج تأخذها للمنزل:

اكتب من 2 إلى 3 أسئلة تساورك عن صحتك الجنسية. هذه هي الأسئلة التي يمكنك أخذها للمنزل لطرحها على والدك/ولي أمرك، أو شخص بالغ موثوق به أو على طبيب الأسرة.

## الموارد/المصادر

ألبرتا للخدمات الصحية/teachingsexualhealth.ca (انظر المجلد)

<https://pixabay.com/illustrations/webdesign-design-web-website-3411373/>

مقتبس من: <https://uknowit.uwgb.edu/page.php?id=30276>