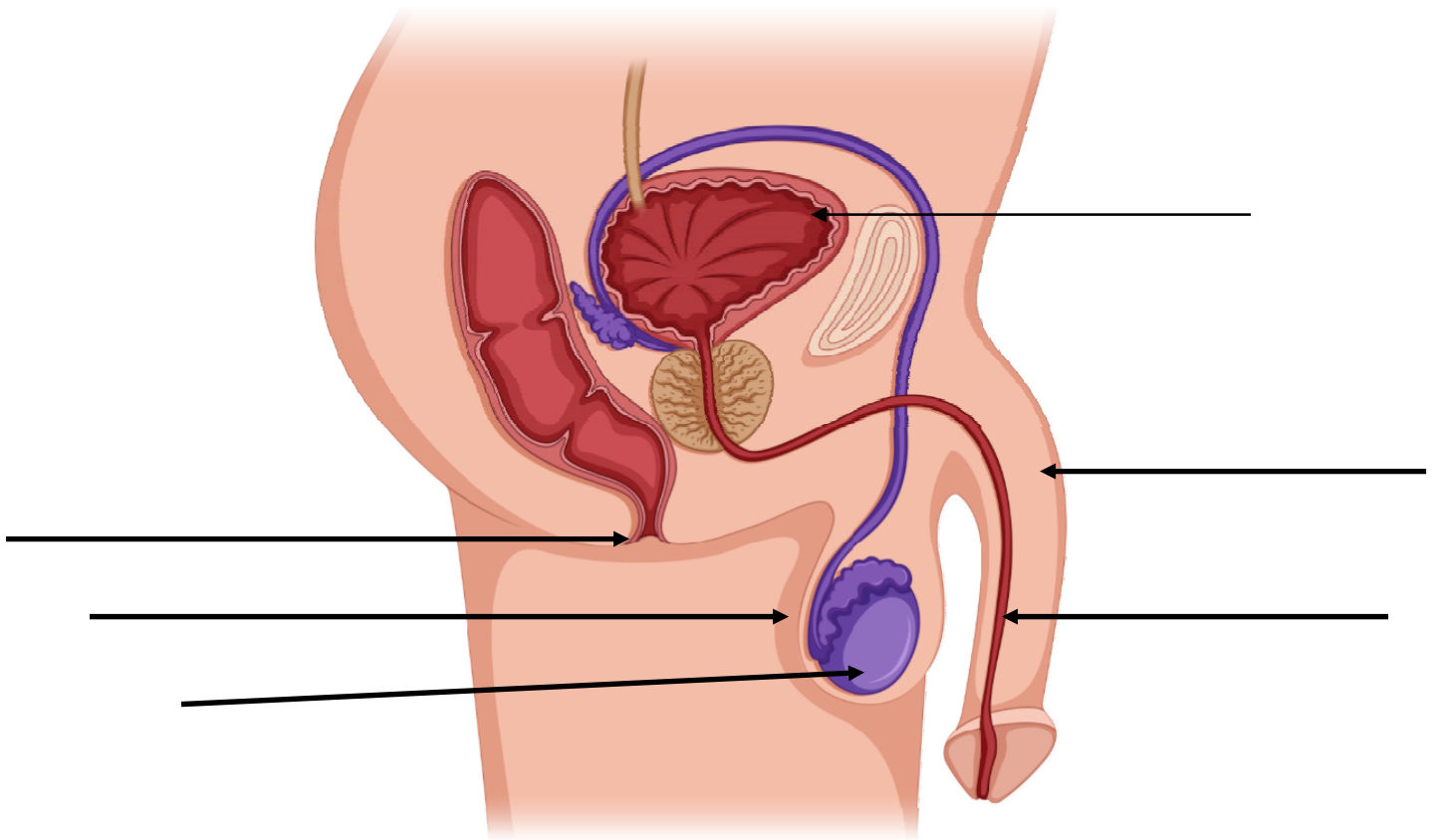
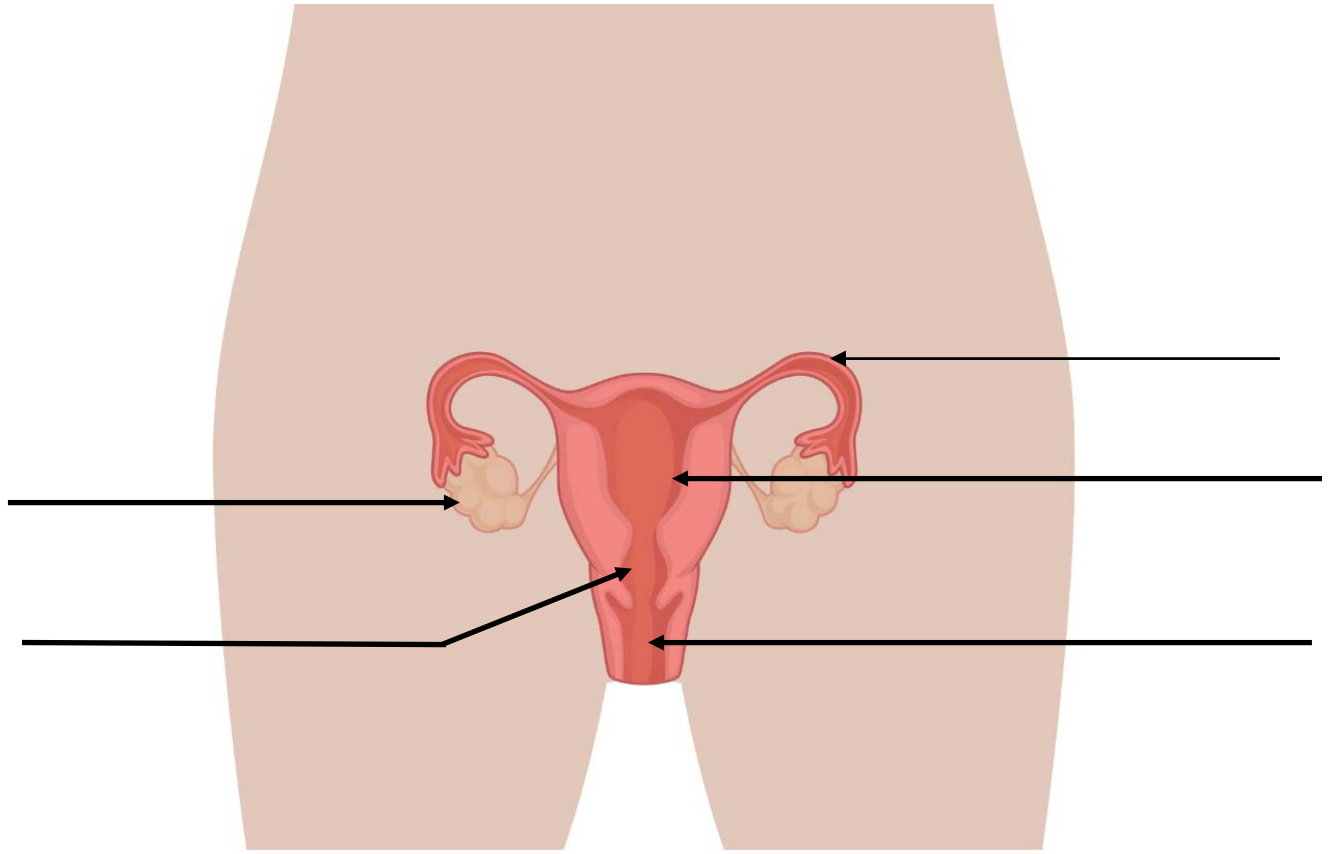


## تشرح الجهاز التناسلي للذكور



# تشرح الجهاز التناسلي للإناث



## الأجهزة التناسلية للذكور والإناث

الإرشادات: ضع علامة "M" بجوار الأعضاء التناسلية للذكور (ولد أو رجل).  
ضع علامة "F" بجوار الأعضاء التناسلية للإناث (فتاة أو امرأة).  
ضع علامة "E" إذا كان العضو ينتمي إلى جسم كل من الذكور أو الإناث  
إذاً اختياراتكم هي "M" و "F" و "E".

القضيب	الإحليل
_____	_____
المهبل	كيس الصفن
_____	_____
قناتا فالوب	فتحة الشرج
_____	_____
الخصيتان	المبيض
_____	_____
الرحم	الحيوانات المنوية
_____	_____

التوجيهات: املأ الفراغات. ابحث عن كل كلمة للتأكد من تهجنتها بشكل صحيح.

1. الأعضاء الخارجية من الجهاز التناسلي للذكور هي القضيب و \_\_\_\_\_.
2. يوجد لدى الإناث ثلاث فتحات: \_\_\_\_\_ في الجزء الأمامي، و \_\_\_\_\_ في الوسط، و \_\_\_\_\_ في الخلف.
3. تُنتج الحيوانات المنوية في \_\_\_\_\_.
4. تُنتج البويضات في \_\_\_\_\_.
5. تُسمى فتحة الرحم في المهبل بـ \_\_\_\_\_.
6. تخزن كل من الإناث والذكور البول في \_\_\_\_\_ والذي يغادر الجسم من خلال الإحليل.