



Comité Consultivo de Equidad

3 AUG 2021



Inicio de la junta

Pastor A.W. Mays



Servicios de interpretación Actualizaciones de la junta

Farid Razavi



Servicios de interpretación

- Todos los asistentes a esta junta deben seleccionar un idioma.
- Es importante que TODOS los asistentes seleccionen en un idioma.
- Si los hablantes de inglés no seleccionan un idioma, no podrán escuchar al intérprete si en algún momento el intérprete tiene que abordar al grupo de inglés.

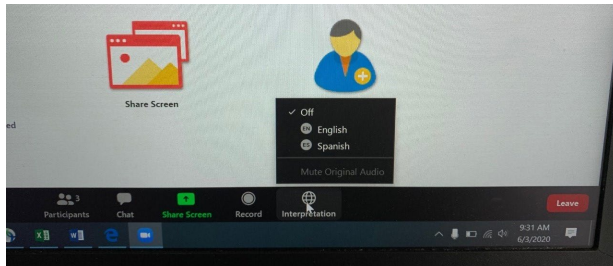


Please choose your preferred language for the meeting **Elija el Idioma en el Que Prefiera Escuchar la Junta**

On a desktop or laptop

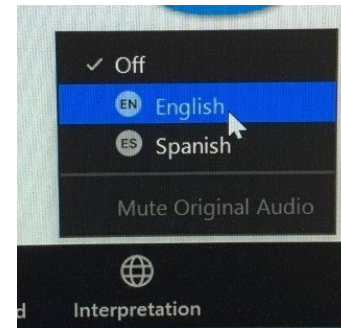
En una computadora de escritorio o una computadora portátil

1. Hover at the bottom of the screen to see the toolbar and click on the Interpretation icon.
 - Ponga el cursor en la parte de abajo de la pantalla para ver la barra de herramientas y haga clic en el ícono del globo terráqueo que dice “Interpretation”.



- *The interpretation feature is not available in some devices.
- *La función de interpretación no está disponible en algunos equipos.

2. Click on your preferred language.
 - Haga clic en el idioma de su preferencia.



3. If you don't want to hear the original language in the background, click on Mute Original Audio. This sometimes can help when the sound is choppy.

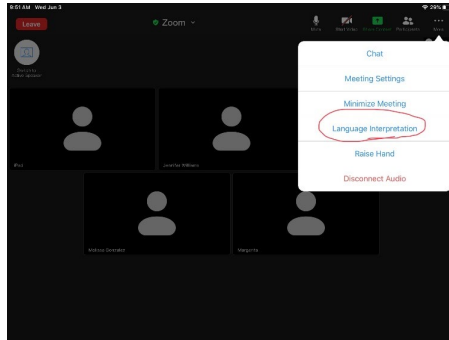
- Si no quiere escuchar el idioma original en el fondo, haga clic en “Mute Original Audio”. Esto a veces puede ayudar cuando el sonido se está cortando.



Please choose your preferred language for the meeting Elija el idioma en el que prefiera escuchar la junta

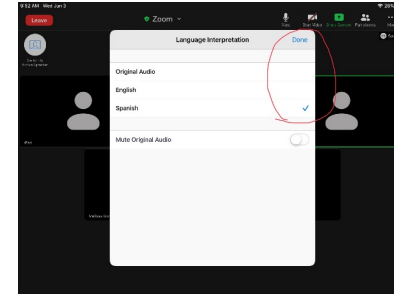
On an iPad
En un iPad

1. Press the three dots on the upper right corner to access the menu and select Language Interpretation.
- Presione los tres puntos del menú arriba a la derecha y seleccione “Language Interpretation”.



*The interpretation feature is not available in some devices.
*La función de interpretación no está disponible en algunos equipos.

2. Select your preferred language.
- Haga clic en el idioma de su preferencia.



If you don't want to hear the original language in the background, click on Mute Original Audio. This sometimes can help when the sound is choppy. Press Done.

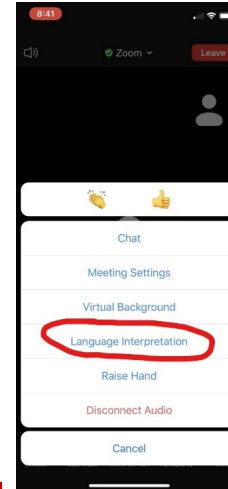
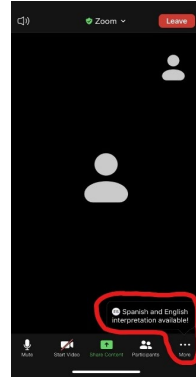
- Si no quiere escuchar el idioma original en el fondo, haga clic en “Mute Original Audio”. Esto a veces puede ayudar cuando el sonido se está cortando. Presione “Done” cuando termine.



Please choose your preferred language for the meeting
Elija el idioma en el que prefiera escuchar la junta

On an iPhone
En un iPhone

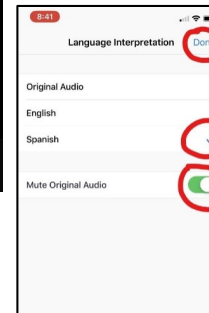
1. Press the three dots (More) on the lower right corner to access the menu.
- **Presione los tres puntos del menú “More” abajo a la derecha.**



2. Select Language Interpretation.
- **Seleccione “Language Interpretation”.**

3. Select your preferred language. If you don't want to hear the original language in the background, click on Mute Original Audio. This sometimes can help when the sound is choppy. Press Done.

- **Haga clic en el idioma de su preferencia. Si no quiere escuchar el idioma original en el fondo, haga clic en “Mute Original Audio”. Esto a veces puede ayudar cuando el sonido se está cortando. Presione “Done” cuando termine.**



*The interpretation feature is not available in some devices.
*La función de interpretación no está disponible en algunos equipos.



Comentarios del público

- Regístrense en el [formulario de Google](#) antes de la junta
- Durante la junta -- escriba la palabra "*casa*" en la barra del chat o use la característica de "raise hand" de Zoom
- 20 minutos en total para los comentarios del público. 2 minutos por participante Por favor, diga su nombre antes de hacer el comentario
- Para otros asuntos de la agenda, los copresidentes anunciarán si el comentario público está designado para esa parte





Minutas de la junta

Pastor A.W. Mays

Aprobación de las minutas de la junta

[Minutas de la junta del 13 JUL 21](#)





Comentarios del público

Vanessa Santamaría-Dainton



El Plan de acción de Equidad (EAP)

Dr. Joseph Allen

El Plan de acción de Equidad (documento fuente para el desarrollo del Plan estratégico del distrito)

- Más de 1,500 participantes y colaboradores
- Otoño de 2019 - otoño de 2020
- Se alinea con las prioridades de la mesa directiva
- Problemas que se identifican como dominantes
- Posibles soluciones y acciones basadas en la comunidad, así como implicaciones presupuestarias



Temas principales en el EAP

El bienestar y el desempeño académico del estudiante

<ul style="list-style-type: none">● Resultados racialmente desiguales en los datos disciplinarios (principalmente para los estudiantes latinos y de raza negra)	<ul style="list-style-type: none">● Escasez de oportunidades para la gestión estudiantil (autodefensa) y la opinión estudiantil en los procesos de la toma de decisiones
<ul style="list-style-type: none">● Prácticas policíacas prejuiciadas y no equitativas (Policía del AISD)	<ul style="list-style-type: none">● Apoyo limitado para los estudiantes con base en sus identidades: raza/étnicidad, orientación sexual/identificación de género, idiomas dominantes, código postal y habilidad
<ul style="list-style-type: none">● Desigualdad en la administración de las instalaciones de las escuelas en comunidades marginadas	<ul style="list-style-type: none">● El apoyo del aprendizaje social-emocional (SEL, por sus siglas en inglés) para los estudiantes, es inconstante.
<ul style="list-style-type: none">● Los nombres y mascotas de las escuelas son culturalmente insensibles y racistas con respecto a los estudiantes y comunidades indígenas y de nativos americanos.	<ul style="list-style-type: none">● Existe la necesidad de maestros más diversos y especializados, así como de personal para apoyar a los grupos estudiantiles marginados
<ul style="list-style-type: none">● Mínima responsabilidad con respecto a la equidad en todo el distrito	<ul style="list-style-type: none">● Aprendizaje profesional incongruente con el apoyo de las prácticas sostenibles y culturalmente relevantes para los maestros y el personal
<ul style="list-style-type: none">● Necesidad de desarrollo de liderazgo para la equidad racial y la inclusividad	<ul style="list-style-type: none">● Falta de planes de estudio relevantes y sostenibles
<ul style="list-style-type: none">● Colección limitada y uso apropiado de datos desagregados en los procesos de toma de decisión	<ul style="list-style-type: none">● Pocas alternativas para escoger planes de estudio (p. ej. planes de estudio de diferentes oficios)
<ul style="list-style-type: none">● Obstáculos para el acceso equitativo para la alta calidad y los programas educativos rigurosos (barreras en el proceso de solicitud para las escuelas especializadas y programas imán, barreras con base en el idioma, la raza y la etnicidad)	<ul style="list-style-type: none">● Inquietudes relacionadas con la enseñanza por preparación para las pruebas en comparación con el dominio del contenido



Bienestar de los maestros y los empleados	Cultura de servicio al cliente y respeto	Equidad en la gestión y priorización financiera
<ul style="list-style-type: none"> ● Escasez de oportunidades para la gestión docente (autodefensa) y la opinión docente en los procesos de la toma de decisiones 	<ul style="list-style-type: none"> ● Falta de comunicación de medidas de responsabilidad equitativa con las comunidades marginadas 	<ul style="list-style-type: none"> ● Enfoque limitado en la equidad de asignaciones de presupuesto
<ul style="list-style-type: none"> ● Desigualdad en los métodos de reclutamiento e incentivos 	<ul style="list-style-type: none"> ● Acceso limitado y participación directa con los cuidadores y las familias en las comunidades marginadas 	<ul style="list-style-type: none"> ● Enfoque mínimo de equidad en la distribución de recursos generales
<ul style="list-style-type: none"> ● Prácticas de contratación desiguales y elitistas que excluyen la opinión comunitaria 	<ul style="list-style-type: none"> ● Escasez de oportunidades para la gestión de los cuidadores y las familias (autodefensa) y la opinión de los cuidadores y las familias en los procesos de la toma de decisión del distrito 	<ul style="list-style-type: none"> ● Falta de equidad en el apoyo financiero del personal y la dotación de personal
<ul style="list-style-type: none"> ● Capacitación profesional (PD, por sus siglas en inglés) que no promueve, ni apoya de manera constante las prácticas equitativas. 	<ul style="list-style-type: none"> ● Prácticas de comunicación relacionadas con decisiones importantes que no son transparentes, ni inclusivas 	
	<ul style="list-style-type: none"> ● Identificación de la necesidad de construir relaciones y confianza auténticas con las comunidades marginadas. 	

Contactos

Para preguntas, comentarios o información adicional, por favor, comuníquense con

Dr. Joseph Allen

Director de Equidad, Liderazgo y Planificación

Oficina de Equidad

joseph.allen@austinisd.org

(512) 414 - 9579





Actividad de formación de equipo

Subcomité de formación de comunidad

Actividad de formación de equipo

Favor de compartir lo siguiente:

- Su nombre
- Pronombre si siente cómodo/a
- Cómo se identifica racialmente si siente cómodo/a
- Su organización que lo trajo al EAC

Cuál es una cosa para usted que cambió dramáticamente este verano?





Evaluación de Equidad/Presentación del subcomité de Solicitud de Propuestas

Candace Hunter
Stacie Holiday



Preguntas relevantes que se deben considerar

- ¿Qué esperamos de una evaluación de equidad?
- ¿Qué áreas queremos que aborde una evaluación de equidad?



Preguntas por departamentos

Recursos Humanos	Transporte	Disciplina	Patrones de remisión
<ul style="list-style-type: none">● Apoyo y capacitación para el personal de instrucción (maestros, administradores) y el personal que no es de instrucción (oficinistas, encargados de inscripción)● ¿Cuáles son los procesos en RR.HH. para evaluar o trasladar maestros a escuelas? ¿Serán los maestros eficientes asignados estratégicamente?● ¿Cuáles son las tasas de renuncias y qué se ha hecho para abordarlas?	<ul style="list-style-type: none">● ¿Se les está brindando a los estudiantes transporte de una manera equitativa? (p. ej. los estudiantes del programa imán en comparación con los estudiantes que residen en el vecindario o los estudiantes de Lenguaje Dual)	<ul style="list-style-type: none">● Examen de asignación y respuesta de la policía● Sabemos que algunos estudiantes son afectados desproporcionadamente por acciones disciplinarias. ¿Hay alguna manera de implementar estándares y responsabilidad cuando se trata de la disciplina?	<ul style="list-style-type: none">● ¿Hay un enfoque o explicación de la lógica detrás del movimiento de los estudiantes a través de los patrones de remisión? Causalidad detrás del desequilibrio resultante en la matriculación



Asuntos académicos	Finanzas e instalaciones	Comunicación familiar
<ul style="list-style-type: none"> ● Sobrerrepresentación en los programas de Educación Especial ● Baja representación en otras clases y programas ● Opciones académicas avanzadas para los estudiantes 	<ul style="list-style-type: none"> ● Órdenes de trabajo - tiempo de respuesta, asignación de recursos y de personal relacionado con el trabajo y la administración de las instalaciones ● Asignación de recursos: Asociación de Padres y Maestros (PTA, por sus siglas en inglés), subvenciones, etc. - más allá del financiamiento por alumno y por plantel) ● ¿Qué sistema existe para examinar los programas y servicios del distrito que están subutilizados o con necesidad de fondos adicionales? 	<ul style="list-style-type: none"> ● Proceso de matriculación - imán, Lenguaje Dual, prekínder, etc. presentan barreras a la habilidad o voluntad de matricularse de nuestras familias ● ¿Hay formas suficientes y estandarizadas en las que se comunica el distrito con las familias? (p. ej. mensaje de texto, interpretación en su idioma) ● Accesibilidad a los recursos del AISD: ¿Están disponibles los recursos de tal manera que todos los miembros de la comunidad puedan accederlos?



Preguntas que tenemos

- ¿Cómo podemos reunir información de todas las partes interesadas para proporcionar una opinión en la evaluación de la equidad?
- ¿Qué normas, procedimientos y prácticas necesitan cambiar para lograr la equidad?
- ¿Qué queremos cambiar? ¿Cuál es el objetivo final?
- ¿Qué información necesitamos para hacer este trabajo?



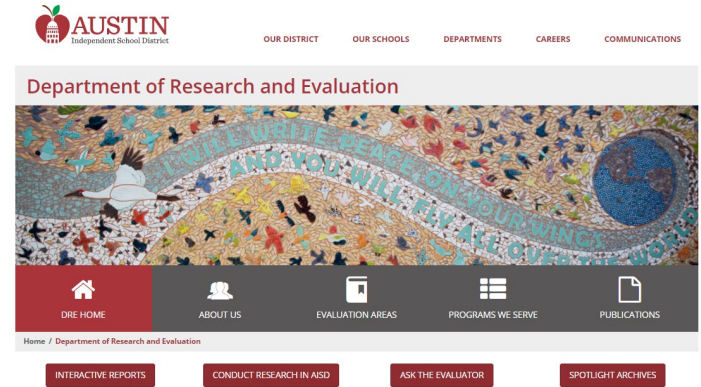


Conectar los puntos e
identificar las prioridades

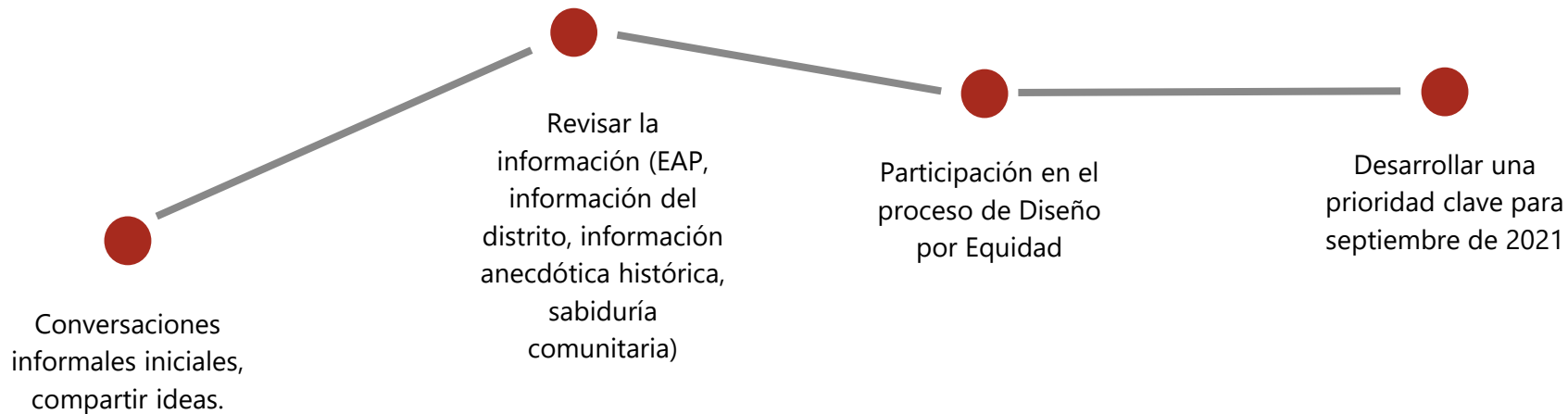
Copresidentes del EAC

Información disponible

- Planes de Mejoramiento del Plantel (CIP, por sus siglas en inglés): disponible en el sitio web de cada plantel
 - <https://www.austinisd.org/schools>
- La encuesta de Enseñar, Empoderar, Liderar y Aprender (TELL, por sus siglas en inglés) del AISD: disponible en la página web del Departamento de Investigación y Evaluación (DRE, por sus siglas en inglés)
 - <https://www.austinisd.org/dre/surveys/2018-2019/teaching-empowering-leading-and-learning-tell-aisd-survey-executive-summary>
- Encuestas del Entorno: disponible en la página web del Departamento de Investigación y Evaluación
 - <https://www.austinisd.org/dre/district-campus-surveys>



¿Cuáles son las maneras en que un subcomité puede identificar sus prioridades?



Siguientes pasos

- Identificar por lo menos 1 prioridad clave del subcomité
- Discutir con el EAC durante las presentaciones del subcomité en la junta del EAC del 7 de septiembre
- Será solicitada la presentación del DRE para el EAC en septiembre





Despedida optimista y cierre

Vanessa Santamaría-Dainton