

Proceso de consolidación de escuelas del Austin ISD



STRONG Schools
STRONGER Austin





Agenda

- Revisar el objetivo de la reunión
- Revisar las normas de la reunión
- Presentación
- Preguntas y respuestas
- Completar la encuesta



Objetivo de la reunión

- Compartir el proceso de consolidación escolar y el cronograma
- Compartir cómo el proceso de consolidación nos permitirá salvaguardar la experiencia educativa y evitar hacer recortes presupuestarios más profundos que afectarían a nuestros estudiantes y escuelas.
- Recoger opiniones para informar sobre el proceso y las prioridades que lo guían.



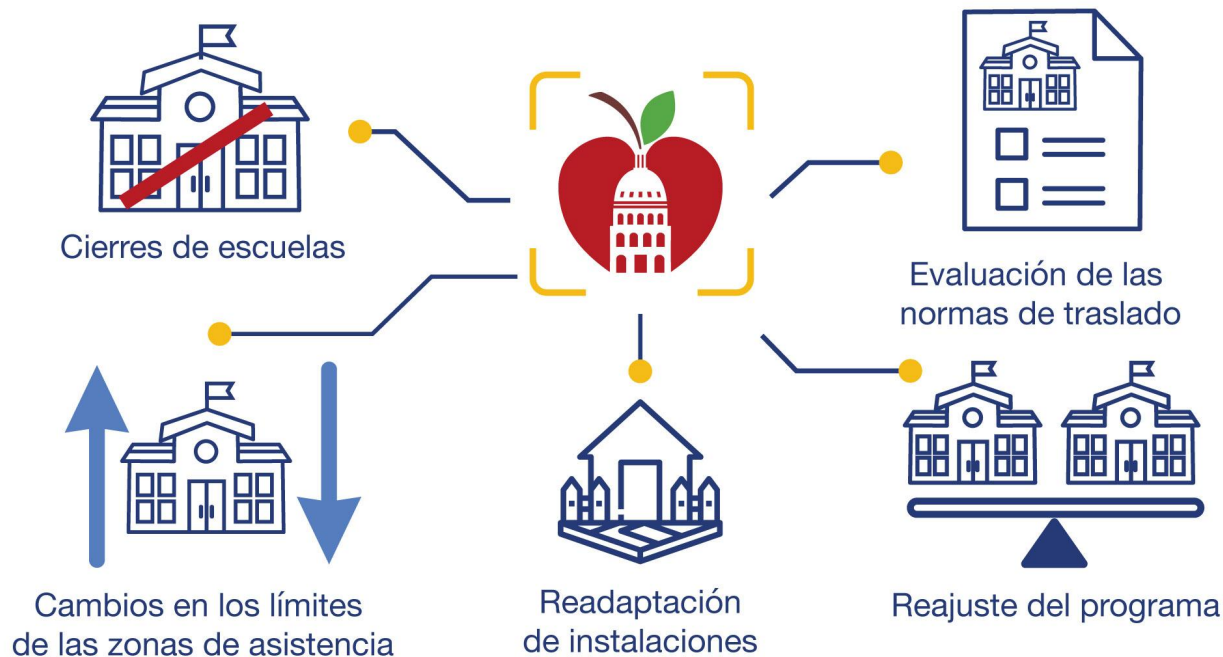
Normas de la junta

- **Respetar todas las voces:** Deje que una sola persona hable a la vez. Evite interrumpir o dominar la conversación.
- **Use lenguaje inclusivo:** Hable de una manera que haga sentir bienvenidos a todos los miembros de la comunidad. Evite jergas o explíquelas cuando sea necesario.
- **Tenga un diálogo saludable:** Está bien estar en desacuerdo, pero hágalo con respeto y sin ataques personales.
- **Respete los límites de tiempo:** Sea considerado con el tiempo de los demás. Mantenga sus comentarios concisos y sobre el tema de discusión para que el grupo se mantenga dentro del cronograma programado.



¿Qué son las consolidaciones de escuelas?

La consolidación de escuelas significa fusionar uno o más planteles escolares, lo cual incluirá:



Estamos eligiendo una estrategia integral para todo el distrito que evaluará a todos los planteles escolares.



¿Por qué consolidar?

- Actualmente, nuestros recursos están sobrecargados al abarcar demasiadas escuelas, lo cual hace que todas sientan que no tienen suficientes recursos. Eso no está bien.
- Esto nos permitirá invertir más en menos planteles escolares.
- Garantizará que todos los estudiantes aprendan en una escuela con suficientes recursos y un personal completo, con programas sólidos y mejores oportunidades.



Cómo hemos llegado hasta aquí:



El 82%
de los niños en
edad escolar
de Austin



asisten a una de
116
escuelas
del Austin ISD



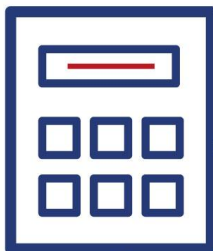
La matrícula de
estudiantes del Austin ISD
ha disminuido en más de
10,000
en los últimos 10 años,



y nos deja con
25,000
lugares vacíos
en todo el distrito



Menos escuelas con mejores recursos: una alternativa más inteligente a recortes drásticos



El Austin ISD
ha realizado

**\$63
millones**



de recortes fuera
de las escuelas

todavía tenemos un

**déficit presupuestario
de más**

**\$100
millones**

Antes de considerar
recortes dañinos
al presupuesto como:



aumentar el tamaño
de las clases



reducir el tiempo de
planificación de los maestros



o recortar programas



Estamos optando por tener
menos escuelas con
más recursos



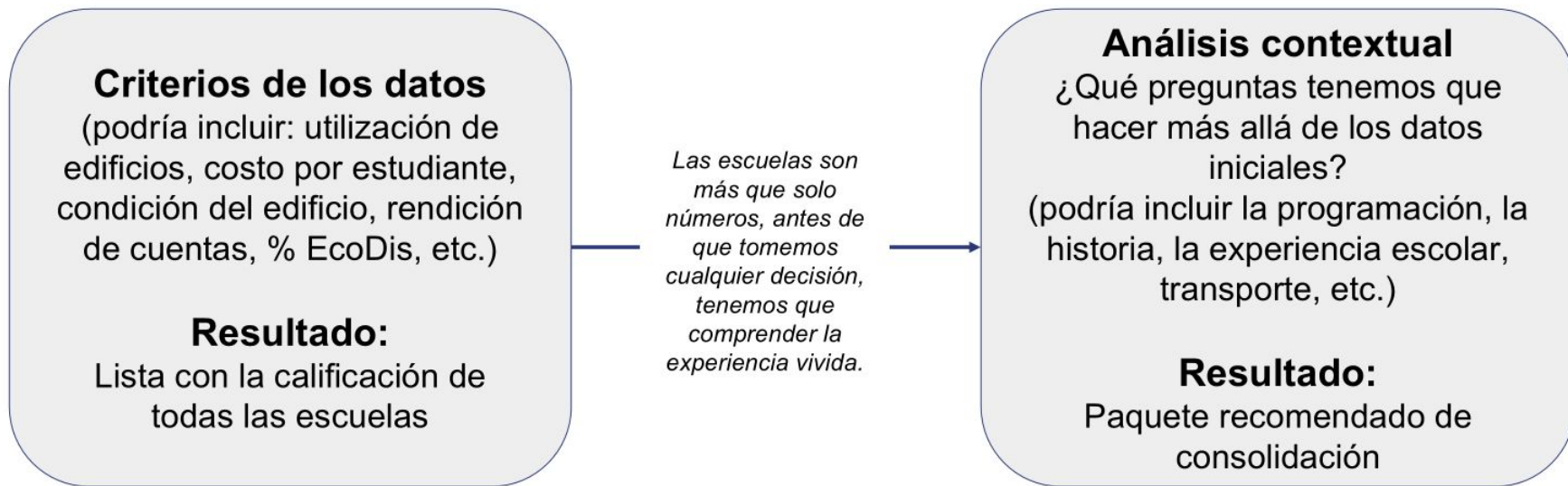
Cómo tomaremos estas decisiones

- **Una herramienta transparente de evaluación** guiará las decisiones, con base en los valores comunitarios y las prioridades de la mesa directiva.
- **Se evaluará a cada escuela** en términos de su número de estudiantes, capacidad, programas, clasificaciones de responsabilidad, condiciones de las instalaciones, etc. Usaremos los comentarios de la comunidad y la mesa directiva para determinar cómo ponderar estos diversos factores en nuestra toma de decisiones.
- La participación comunitaria se trata de **cómo se tomarán las decisiones, no sobre si se tomarán estas decisiones o dónde ocurrirán los cierres.**



Cómo tomaremos estas decisiones

Una herramienta con dos partes



Nota: Los comentarios de la comunidad y de la mesa directiva conformarán los puntos de datos específicos en ambas partes de la "herramienta"



¿Qué pasa si no consolidamos?

Al distrito se le acabarían los ahorros en 2026-27, lo cual llevaría a **medidas extremas**, como las siguientes:

- **Préstamos de emergencia**
- **Despidos más profundos o eliminación de programas**
- **Posible toma estatal del poder** del distrito por parte de la Agencia de Educación de Texas

Cronograma para la consolidación de escuelas

Primavera de 2025

- **Recolección de datos**
- **Encuesta comunitaria** para fundamentar las **prioridades de la mesa directiva** y **herramienta transparente de consolidación**
- Inicio de la **evaluación de los límites y las normas de traslado**

Verano de 2025

- Finalización de las **prioridades de la mesa directiva**
- **Sesiones informativas para la comunidad** para informar sobre el refinamiento de la **herramienta de consolidación, el proceso para los límites y las normas de traslado**
- **Creación de situaciones hipotéticas** para analizar la viabilidad logística y la **capacidad de respuesta a las prioridades y valores** que identificaron la mesa directiva y la comunidad

Otoño de 2025

- Presentación de un **plan detallado** que describa las **consolidaciones de escuelas específicas** y los **planes de transición**
- **Conversaciones comunitarias** con las comunidades escolares afectadas
- **Votación de la mesa directiva** sobre la consolidación final y los planes de transición

Las consolidaciones de escuelas entrarán en efecto al principio del ciclo escolar 2026-27.

¿Preguntas?



Ayúdenos a entender lo que es más importante para usted de su escuela:



El personal y las familias recibieron un correo electrónico con un **enlace único a una encuesta** el martes, 13 de mayo. Use este enlace para que sus respuestas se vinculen con su escuela.

Los miembros de la comunidad pueden usar el [enlace general a la encuesta](#).

Procure llenar la encuesta a más tardar el **viernes, 6 de junio**.

austinisd.org/consolidate