



4900 Fairview
Austin, TX 78731
Teléfono: (512) 414-2090
Fax: (512) 451-2076
Director/a: Tammie Workman

Clasificación de las Escuelas
2007 Ejemplar 2008 Ejemplar 2009 Ejemplar

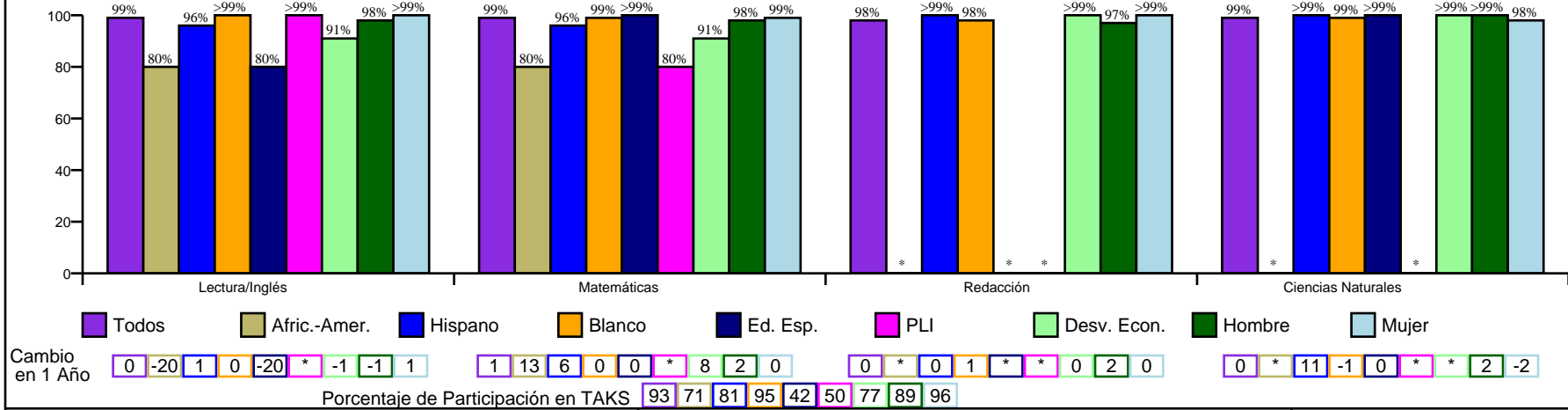
Reconocimiento de Oro del Progreso Académico



Progreso Anual Adecuado de Acuerdo a NCLB
Cumplió Cumplió Cumplió

http://www.austinisd.org/inside/docs/estatl_y_federal.doc

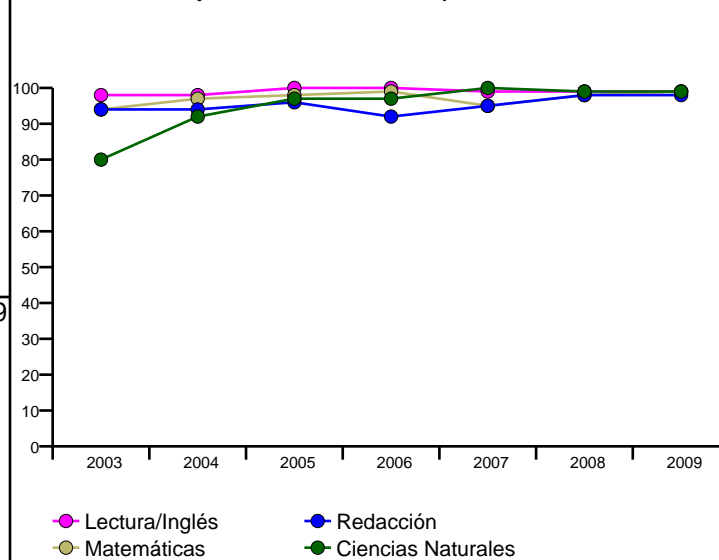
Porcentaje de Estudiantes que Pasaron TAKS, Primavera 2009



Porcentaje de Estudiantes que Pasaron TAKS, 2003-2009

	Lectura/Inglés	Matemáticas	Redacción	Ciencias Naturales
2003	98%	94%	94%	80%
2004	98%	97%	94%	92%
2005	100%	98%	96%	97%
2006	100%	99%	92%	97%
2007	99%	95%	95%	100%
2008	99%	98%	98%	99%
2009	99%	99%	98%	99%
Cambio en 1 Año	0	1	0	0
5 Años	1	2	4	7
Meta Estatal	70%	60%	70%	55%
Meta Federal	73%	67%		

Porcentaje de Estudiantes que Pasaron TAKS



Índices Asociados con la Preparación para la Educación Superior (HERC)

No se Aplica

Porcentaje de Estudiantes Laudables en TAKS, Spring 2009

	Lectura/Inglés	Matemáticas	Redacción	Ciencias Naturales
Todos	77%	68%	65%	84%
Afric.-Amer.	20%	<1%	*	*
Hispano	65%	64%	67%	80%
Blanco	80%	70%	67%	86%
Ed. Esp.	20%	50%	*	67%
PLI	40%	40%	*	*
Desv. Econ.	52%	45%	43%	57%
Hombre	75%	69%	39%	87%
Mujer	79%	68%	88%	80%



4900 Fairview
Austin, TX 78731
Teléfono: (512) 414-2090
Fax: (512) 451-2076
Director/a: Tammie Workman

Estudiantes por Programa, 2009-10

Inglés como Segundo Idioma	2.8%
Dotados/Talentos	7.4%
Cursos Avanzados	n/a
Educación Especial	5.5%
Carrera Técnica	n/a
Con Desventaja Económica	7.7%
Proficiencia Limitada en Inglés	4.1%
En Riesgo	7.7%
Bilingüe	0.0%
Primer Año Inscrito en US	0.2%
Migrante	0.0%

Conductas de los Estudiantes, 2008-09

Tasa de Asistencia	97.5%
Colocación Disciplinaria	n/a
Porcentaje de Estudiantes Retenidos	
Kindergarten	1.2%
1st Grade	0.0%
2nd Grade	0.0%
3rd Grade	0.0%
4th Grade	0.0%
5th Grade	0.0%

Perfil de los Maestros y de el Personal, 2009-10

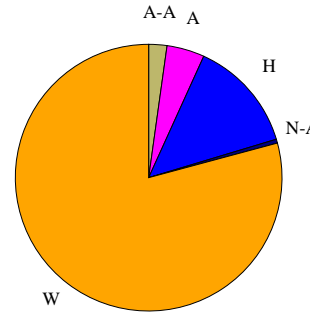
Género	
Mujer	83.9%
Hombre	16.1%
Raza/Grupo Étnico	
Africano Americano	1.8%
Asiático	1.8%
Hispano	10.7%
Nativo Americano	0.0%
Blanco	85.7%
Promedio de Años de Experiencia	14
Maestros Altamente Calif. 08-09	100.0%
% Clases Enseñadas por Maestros Altamente Calif. 07-08	100.0%

Perfil de los Estudiantes

Matriculados	634
Género	
Mujer	49.4%
Hombre	50.6%
Transferencias	
Transferencias de Ingreso	
NCLB	0
Elección	125
Transferencias de Salida	
NCLB	0
Elección	50

Raza/Grupo Étnico

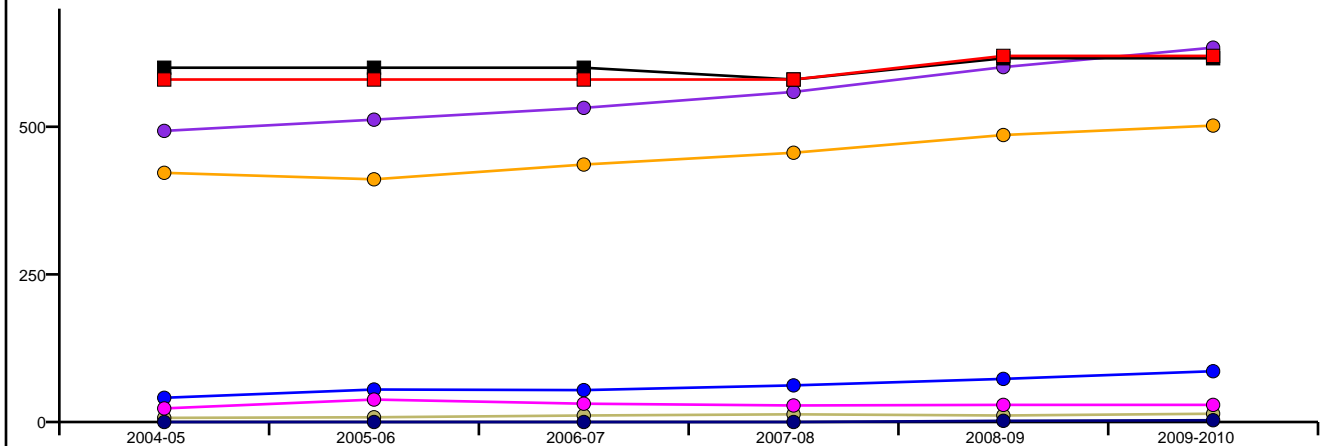
Afric.-Amer. (A-A)	2.2%
Asiático (A)	4.6%
Hispano (H)	13.6%
Nat.-Amer. (N-A)	0.5%
Blanco (B)	79.2%



TELPAS

Nivel	2008	2009	Cambio en 1 Año
Principiante	15%	17%	2
Intermedio	15%	17%	2
Avanzado	23%	17%	-6
Muy Avanzado	46%	50%	4

Inscripciones por Grupo Étnico por Año y por Capacidad del Edificio



	2004-05	2005-06	2006-07	2007-08	2008-09	2009-2010
Cap. Perm.	600	600	600	580	616	616
Cap. Func.	580	580	580	580	620	620
Todos	493	512	532	559	601	634
Afric.-Amer.	7	8	11	13	11	14
Hispano	41	55	54	62	73	86
Blanco	422	411	436	456	486	502
Nat.-Amer.	0	0	0	0	2	3
Asiático	23	38	31	28	29	29